

**Комплексная автоматизация учета и планирования
на базе решений
«1С:ERP. Управление холдингом» и
«1С:Горнодобывающая промышленность»
в ПАО «Ураласбест»**

Директор по экономике и финансам Гудина Е.Ю.

29.06.2023



«Ураласбест» - промышленное производство с 1889 года

Высокомеханизированное горно-обогательное предприятие, оснащенное современным оборудованием
Комбинат работает на базе богатейшего Баженовского месторождения, разведанных запасов которого хватит более чем на 150 лет.

Месторождение разрабатывается открытым способом.
Протяженность карьера составляет 8 км, ширина карьера - 2,5 км, глубина - 350 м. Протяженность железнодорожных путей - 196 км.
Общая площадь, занятая горными работами, составляет 40 км²



Хризотил



Нерудные строительные материалы



Теплоизоляция и звукоизоляция «ЭКОВЕР»

Предпосылка, цели и задачи проекта

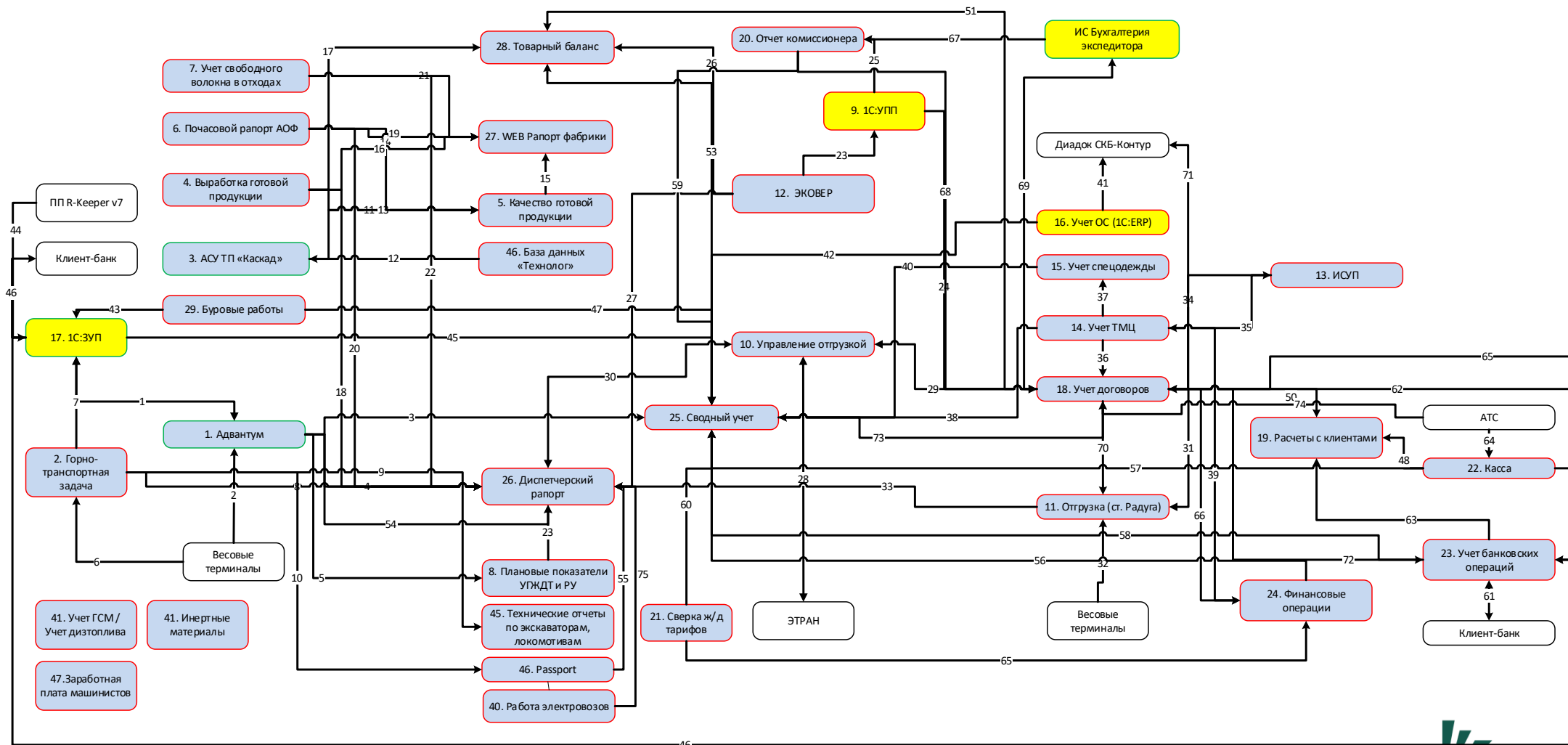
Предпосылки проекта:

- Сложная информационная система, состоящая из различных программ собственной разработки и сторонних ИТ компаний, с большим количеством обменов между ее элементами, которые не позволяли «провалиться» до первичного документа, а также ограничивали самостоятельную работу пользователей в формировании необходимых для них данных (отчеты, печатные формы, выгрузки и т.п.)
- Высокая стоимость сопровождения информационной системы Oracle E-Business Suite (OEBS), а также дефицит и высокая стоимость специалистов Oracle на рынке труда.
- Неудачные попытки автоматизации с ИТ компаниями, не имеющими опыта в горнодобывающей отрасли.
- Желание унифицировать работу информационной системы в одной информационной среде.

Цели проекта:

- Снижение расходов на поддержку ИТ-инфраструктуры за счет внедрения единой информационной системы для ведения управленческого, бухгалтерского, налогового и оперативного производственного учета.
- Сокращение трудоемкости учета и подготовки производственной, управленческой и регламентированной отчетности.
- Повышение актуальности, оперативности и достоверности данных и отчетности.

Схема информационных систем до проекта



Выбор решения и подрядчика

- Нами были проведены переговоры с несколькими ИТ Компаниями, обладающими соответствующими компетенциями в области автоматизации и внедрения ПО.
- После рассмотрения полученных предложений для реализации поставленных задач была выбрана компания «Синерго», обладающая необходимым опытом автоматизации горнодобывающих предприятий и являющаяся разработчиком линейки программных продуктов «1С:Горнодобывающая промышленность» совместно с фирмой «1С».
- После проведенного экспресс-обследования компания «Синерго» предложила создание единой корпоративной информационной системы в следующем исполнении:
 - «1С:ERP. Управление холдингом» +
 - «1С:Горнодобывающая промышленность 2. Модуль для 1С:ERP»+
 - «1С:Документооборот КОРП».



Периметр проекта и разделы учета

Раздел учета	1С:ERP. Управление холдингом	1С:Горно- добывающая промышленность	1С:Документоо борот
Управление инвестиционной деятельностью	√		
Бюджетирование	√		
Казначейство	√		
Управление финансами	√		
Управление договорными обязательствами	√		
Управление НСИ	√		
Процесс внутрифирменного согласования договоров с поставщиками			√
Бухгалтерский и налоговый учет	√		
Отгрузка и продажи	√	√	
Склад, закупки и снабжение	√		
Ремонты и техническое обслуживание оборудования	√		
Производственный учет, включая горные работы, переработку, ГСМ, управление оборудованием, качеством	√	√	

Периметр проекта

Особое внимание в проекте было уделено производственному оперативному учету. Автоматизированы следующие подразделения:

Рудоуправление



Автотранспортное предприятие



Асбестообогащительная фабрика



Процессы:

- Горные работы и технологические перевозки автотранспортом и вагонами
- Производство хризотила на фабрике
- Производство теплоизоляционных материалов
- Производства взрывчатых веществ и буровзрывные работы
- Учет движения вагонов и контейнеров
- Отгрузка продукции автомобильным и железнодорожным

Завод по производству теплоизоляционных материалов



Предприятие «Промтехвзрыв»



Управление железнодорожного транспорта

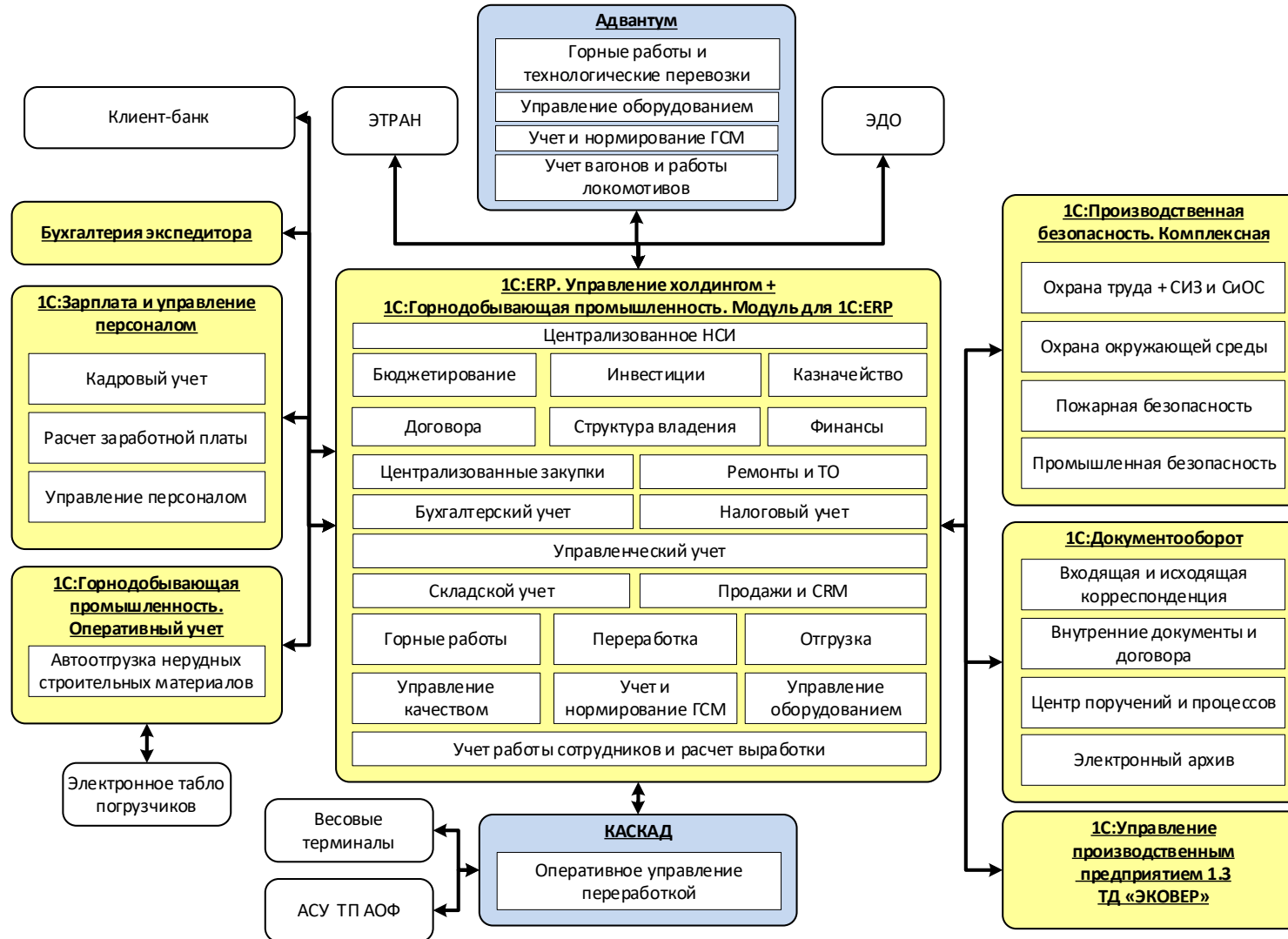


Интеграция между информационными системами предприятия

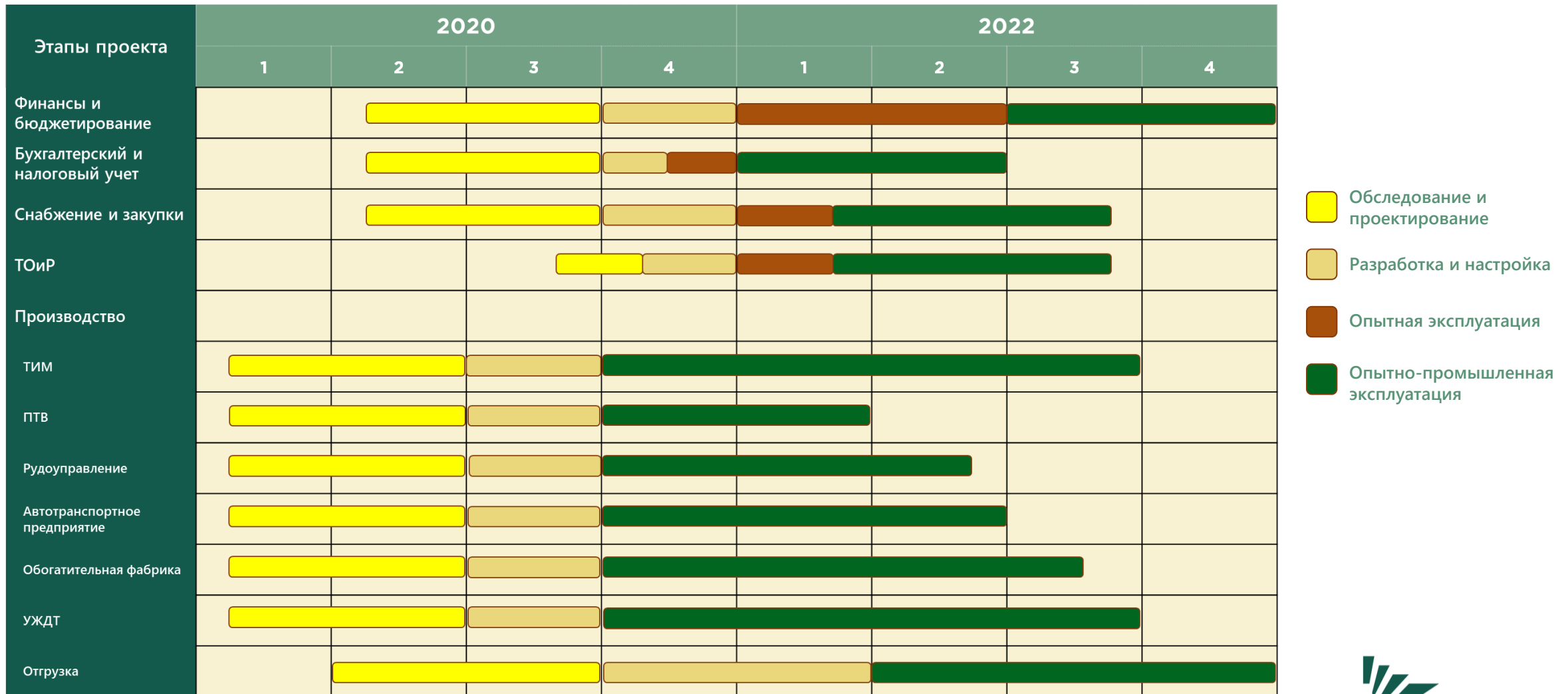
Важной частью проекта являлась интеграция с внешними и внутренними информационными системами. Цель – исключить дублирование ввода информации, снизить трудозатраты и количество ошибок пользователей. В рамках проекта выполнена интеграция со следующими информационными системами:

- АС РЖД «ЭТРАН»
- «Адвантум» (работа горного оборудования, автомобильного и железнодорожного транспорта, учет ГСМ, времени работы и простоев)
- «Каскад» (работа перерабатывающего оборудования асбестообогатительной фабрики)
- Клиент-банки
- «1С:Производственная безопасность. Комплексная» (учет спецодежды)
- «Бухгалтерия экспедитора» на базе «1С:Предприятие»
- «1С:Управление производственным предприятием 1.3» (Торговый дом «ЭКОВЕР»)

Схема информационных систем после завершения проекта



Календарный график проекта со сроками завершения



-  Обследование и проектирование
-  Разработка и настройка
-  Опытная эксплуатация
-  Опытно-промышленная эксплуатация



Создание центра компетенций решений 1С:Предприятие

- На старте проекта в ИТ-службе заказчика работало большое количество сотрудников, не имеющих опыта разработки, внедрения и сопровождения программных продуктов «1С:Предприятие».
- В ходе реализации проекта стояла задача не только перейти на выбранные решения «1С:Предприятие», но и трансформировать компетенции имеющихся в штате ИТ специалистов (программистов, консультантов и аналитиков).
- Совместно с компанией «Синерго» был разработан план обучения персонала. Часть наименее критичных работ по адаптации конфигураций «1С:Предприятие» был поручен сотрудникам центра автоматизированных систем управления ПАО «Ураласбест», в том числе внедрение решения «1С:Документооборот КОРП» под шеф-контролем «Синерго».
- Поставленная цель – создание собственного центра компетенций по сопровождению решений «1С:Предприятий» была успешно выполнена. В настоящее время сотрудники центра АСУ на должном профессиональном уровне выполняют доработки системы, передавая сторонним подрядчикам только наиболее масштабные задачи по модернизации информационной системы и ее обновлению.



Центр
автоматизированных
систем управления

Результаты проекта

➤ Бухгалтерский и налоговый учет

- автоматизированы все разделы бухгалтерского и налогового учета (прямые продажи и продажи через комиссионеров (агентов), закупки, расчёт себестоимости, учёт основных средств, НМА, финансовых вложений и др.)
- существенное ускорение сроков формирования отчетности (ранее всю отчетность готовили вручную)
- автоматическое формирование бухгалтерских и налоговых регистров с необходимой детализацией
- повышение качества вводимой информации и сокращение времени на ее ввод

➤ Управленческий учёт

✓ Финансовый анализ

- автоматически рассчитываются коэффициенты платежеспособности и рентабельности

✓ Управление дебиторской задолженностью

- автоматическое формирование отчета по просроченной дебиторской задолженности

Результаты проекта

✓ Казначейство

- автоматизированы расчеты процентов и комиссий по кредитным договорам и договорам займа
- автоматизирован платежный календарь
- автоматизирован бюджет план-фактный анализ движения денежных средств

✓ Управление инвестициями

- автоматизировано планирование и учет инвестиций
- реализован контроллинг по инвестиционным проектам

➤ Производство

- пакетное отражение документов оперативного учета в управленческом учете
- автоматизирован учет плана и факта производственных показателей, учетные службы получают данные по добыче, переработке и отгрузке (из внешних систем, но все они доступны для анализа и использования)
- расчет плана потребления материалов при планировании переработки и выпуска продукции
- разработан пакет оперативной отчетности позволяющий производить анализ выполненных работ и принимать на его основе управленческие решения

Результаты проекта

➤ Отгрузка и продажи

- автоматизирован учет коммерческих расходов по отгрузке (в разрезе компонентов расходов);
- автоматизирован учет контейнерных перевозок и учет дислокации вагонов;
- автоматизирована загрузка данных по таможенным декларациям;
- автоматизирован учет реквизитов крепления груза по всей цепочке документов с учетом веса брутто и нетто продукции, отгружаемой в паллетах и упаковках и учет технических условий размещения и крепления грузов в вагонах и контейнерах;
- автоматизирован учет водной отгрузки (коносаменты, погруз-поручения, отправка водным транспортом);
- реализована двухсторонняя интеграция с АС РЖД «ЭТРАН» с автоматической загрузкой жд накладных, ГУ-12, ВУ-14, накопительных ведомостей, ведомостей подачи-уборки вагонов, выгрузкой ВУ-14 и железнодорожных накладных, в том числе на экспорт.

**Благодарю
за внимание!**